

**PROCEDURA NA WYPADEK ZAGROŻENIA WYSTĄPIENIA
KORONAWIRUSA SARS – CoV – 2
NA TERENIE
TECHNIKUM NR 15 IM. MARII SKŁODOWSKIEJ-CURIE
WE WROCŁAWIU**

2020

1. Dyrektor Technikum nr 15 im. Marii Skłodowskiej-Curie we Wrocławiu w przypadku zagrożenia wystąpienia na terenie placówki koronawirusa SARS – CoV – 2 informuje uczniów, rodziców/opiekunów prawnych oraz pracowników placówki z wykorzystaniem:
 - strony internetowej placówki,
 - dziennika elektronicznego LIBRUS,
 - poczty elektronicznej,oraz przez umieszczenie ogłoszenia w widocznych miejscach na terenie placówki.
2. W trosce o bezpieczeństwo i zdrowie uczniów rodziców/opiekunów prawnych dyrektor Technikum nr 15 im. Marii Skłodowskiej-Curie we Wrocławiu zobowiązuje nauczycieli pełniących funkcję wychowawcy klasy do rozmowy z uczniami na temat podstawowych zasad higieny w tym częstego mycia rąk z użyciem ciepłej wody i mydła zgodnie z opisem stanowiącym zał. nr 1 do niniejszej procedury oraz ochrony podczas kaszlu i kichania.
3. Wszyscy nauczyciele są zobowiązani do regularnego przypominania uczniom podstawowych zasad higieny.
4. Wszyscy pracownicy zatrudnieni w Technikum nr 15 im. Marii Skłodowskiej-Curie we Wrocławiu oraz pracownicy innych firm wykonujący prace na terenie Technikum nr 15 we Wrocławiu, są zobowiązani do przestrzegania podstawowych zasad higieny w tym częstego mycia rąk z użyciem ciepłej wody i mydła zgodnie z opisem stanowiącym zał. nr 1 do niniejszej procedury oraz ochrony podczas kaszlu i kichania.
5. Uczniowie z podwyższoną temperaturą, katarem, kaszlem oraz innymi objawami chorobowymi powinny być zbadani przez lekarza i do czasu pełnego powrotu do zdrowia zostać w domu.
6. W przypadkach przysłania do szkoły ucznia z opisanymi objawami pracownicy pedagogiczni i niepedagogiczni szkoły mają prawo wezwać rodziców, żeby odebrali ucznia z placówki.
7. Rodzice lub prawni opiekunowie są zobowiązani odebrać dziecko w ciągu 1,5 godziny od powiadomienia. W przypadku nieodebrania dziecka w wyznaczonym czasie Dyrektor Technikum nr 15 we Wrocławiu powiadamia służby POLICJI.
8. Wychowawca ucznia powracającego do placówki po chorobie, w uzasadnionych przypadkach może zwrócić się do rodziców o przedstawienie zaświadczenia od lekarza potwierdzające, że uczeń jest zdrowy.
9. Nauczyciele oraz pracownicy z podwyższoną temperaturą, katarem, kaszlem oraz innymi objawami chorobowymi powinni być zbadani przez lekarza i do czasu pełnego powrotu do zdrowia zostać w domu, korzystając ze zwolnienia lekarskiego.
10. Dyrektor Technikum nr 15 im. Marii Skłodowskiej-Curie we Wrocławiu w czasie zagrożenia wystąpienia na terenie placówki koronawirusa SARS – CoV - 2 ogranicza organizację:

- wyjść na terenie miasta,
- wycieczek wyjazdowych poza miasto oraz poza granice kraju,
- imprez na terenie placówki w tym zawodów sportowych.

11. Dyrektor Technikum nr 15 im. Marii Skłodowskiej-Curie we Wrocławiu w czasie zagrożenia wystąpienia na terenie placówki koronawirusa SARS-CoV-2 nie wyraża zgody na wyjazdy służbowe pracowników poza granice kraju.

12. W przypadku zaobserwowania u uczniów lub osób dorosłych, które przebywały na terenach, gdzie stwierdzono występowanie KORONAWIRUSA SARS-CoV-2 objawów takich jak: gorączka, kaszel, duszność i problemy z oddychaniem dyrektor lub inna wskazana przez niego osoba:

- bezzwłocznie, telefonicznie powiadamia stację sanitarno – epidemiologiczną,
- zgłasza przypadek bezpośrednio do oddziału zakaźnego lub oddziału obserwacyjno - zakaźnego, gdzie określony zostanie dalszy tryb postępowania medycznego.

13. Dyrektor Technikum nr 15 im. Marii Skłodowskiej-Curie we Wrocławiu stosuje się do zaleceń wydawanych przez władze lokalne i państwowe oraz instytucje lokalne, instytucje państwowe w tym sanitarno – epidemiologiczne.

14. Dyrektor Technikum nr 15 im. Marii Skłodowskiej-Curie we Wrocławiu w przypadku zagrożenia zdrowia i życia dzieci oraz pracowników zastrzega sobie prawo do zamknięcia placówki w oparciu o obowiązujące przepisy prawa.

15. Dyrektor Technikum nr 15 im. Marii Skłodowskiej-Curie we Wrocławiu zobowiązuje wszystkie firmy wykonujące prace na terenie Technikum nr 15 we Wrocławiu do zakupu środków dezynfekcyjnych dla pracowników oraz osób wykonujących pracę na zlecenie tych firm.

16. Najemny i pracownicy firm wykonujących prace na terenie Technikum nr 15 zobowiązani są do zachowania wszelkich środków ostrożności i przestrzegania niniejszej procedury.

17. Dyrektor Technikum nr 15 im. Marii Skłodowskiej-Curie we Wrocławiu informuje uczniów, rodziców/opiekunów prawnych oraz pracowników placówki o ustąpieniu zagrożenia wystąpienia na terenie placówki koronawirusa SARS – CoV – 2 z wykorzystaniem:

- strony internetowej placówki,
- dziennika elektronicznego LIBRUS,
- poczty elektronicznej,

oraz przez umieszczenie ogłoszenia w widocznych miejscach na terenie placówki.

18. „Procedura na wypadek zagrożenia wystąpienia na terenie placówki koronawirusa SARS – CoV – 2” została wprowadzona zarządzeniem nr60..... z dnia10.03.2020r.....

Technikum nr 15
im. Marii Skłodowskiej-Curie
53-521 Wrocław, ul. Skwierzyńska 1-7
tel. 71 7986901, fax 71 7984401
NIP 8992771815 01

DYREKTOR
Technikum nr 15 im. M. Skłodowskiej-Curie
we Wrocławiu
dr Grzegorz Cwiertniewicz

INSTRUKCJA MYCIA I DEZYNFEKCJI RĄK

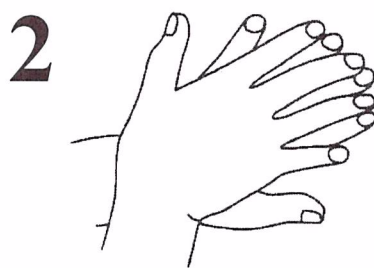
MYCIE RĄK

1. Ręce spłukać pod bieżącą wodą, z dozownika pobrać porcję Mydła w płynie i zgodnie z podaną poniżej techniką myć przez około 30 sekund. Każdy etap to pięć ruchów „tam i z powrotem”.
2. Spłukać ręce ciepłą wodą
3. Ręce osuszyć papierowym ręcznikiem jednorazowym.
5. Zużyty ręcznik umieścić w pojemniku pod umywalką.

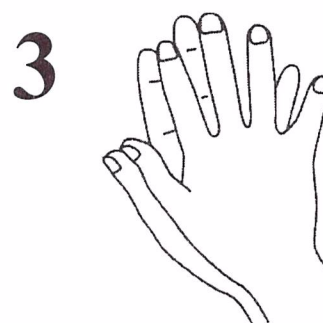
UWAGA: Nie należy dotykać rękoma pojemnika na zużyte ręczniki.



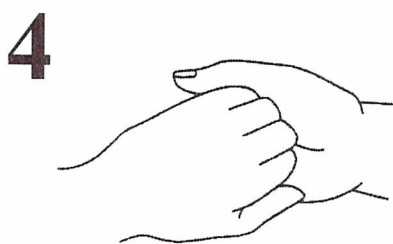
Zacznij od pocierania wewnętrznymi stronami dłoni.



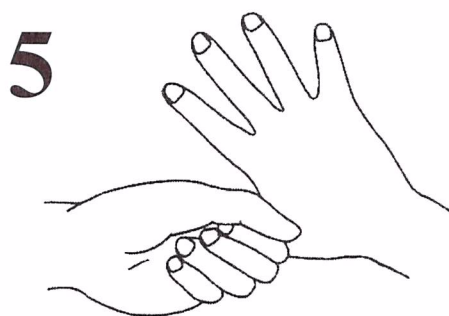
Następnie pocieraj wewnętrzną częścią prawej dłoni o grzbietową część lewej dłoni i odwrotnie.



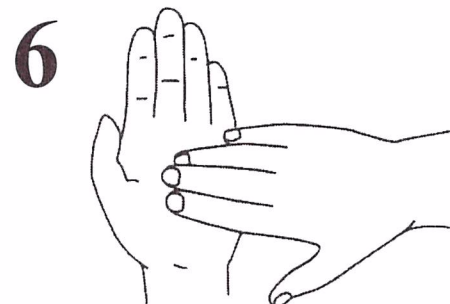
Spleć palce i pocieraj wewnętrzną część dłoni tak aby usunąć brud z przestrzeni międzypalcowych.



Teraz złącz palce prawej dłoni pocieraj ich końce o wewnętrzną część lewej dłoni. Powtórz tę czynność zmieniając układ rąk.



Zaciśnij lewą dłoń na prawym kciuku i pocieraj go obrotowo. Następnie zrób to samo z lewym kciukiem.



Na końcu złącz palce lewej dłoni pocieraj je okrężnym ruchem o wewnętrzną część prawej dłoni i na odwrót.

DEZYNFEKCJA RĄK

Dezynfekcja rąk

1. Z naściennego dozownika pobrać odpowiednią ilość środka dezynfekującego.
2. Wcierać środek dezynfekujący zgodnie z podaną wyżej techniką przez około 30 sekund, aż do wyschnięcia skóry (jeżeli producent nie zaleca spłukiwania środka dezynfekującego).
3. Spłukać ciepłą wodą (jeżeli tak zaleca producent).
4. Ręce dokładnie osuszyć papierowym ręcznikiem.
5. Zużyty ręcznik umieścić w pojemniku pod umywalką.

Uwaga: Nie dotykać rękoma pojemnika na zużyte ręczniki.